



ESTIMACIONES AGRÍCOLAS

Informe semanal al
08 de febrero de 2018



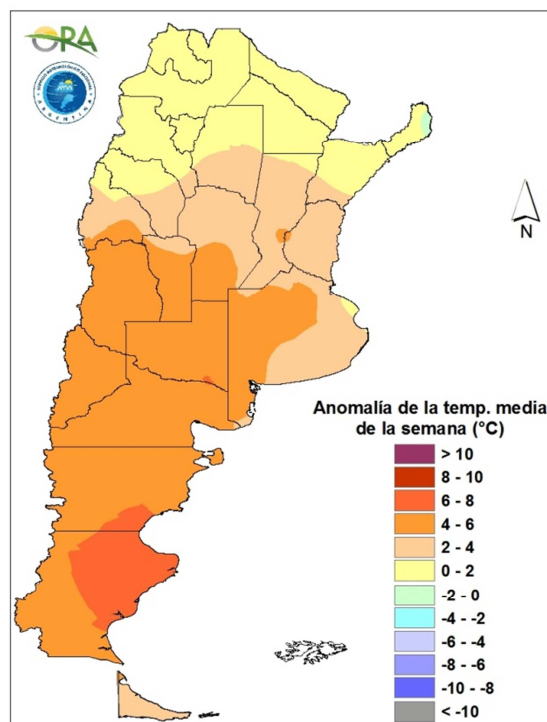
ÍNDICE

- Temperaturas
- Precipitaciones
- Estado de las reservas hídricas
- Humedad y estado de los cultivos



TEMPERATURAS

Las temperaturas a lo largo de la semana estuvieron normales o sobre lo normal en todo el país. Aun así se destaca que los mayores valores de anomalía se dieron en el borde costero del sur de la Patagonia. Varias estaciones marcaron máximas sobre 40°C en la semana como San Juan (41,5°C), La Rioja (41°C), Mendoza (40,5°C), Chical (40,2°C), Santiago del estero (40°C) en el norte, Santa Rosa (40,6°C) en el centro y Comodoro Rivadavia (40,2°C), Neuquén (40°C) y Río Colorado (40°C) en el sur del país.



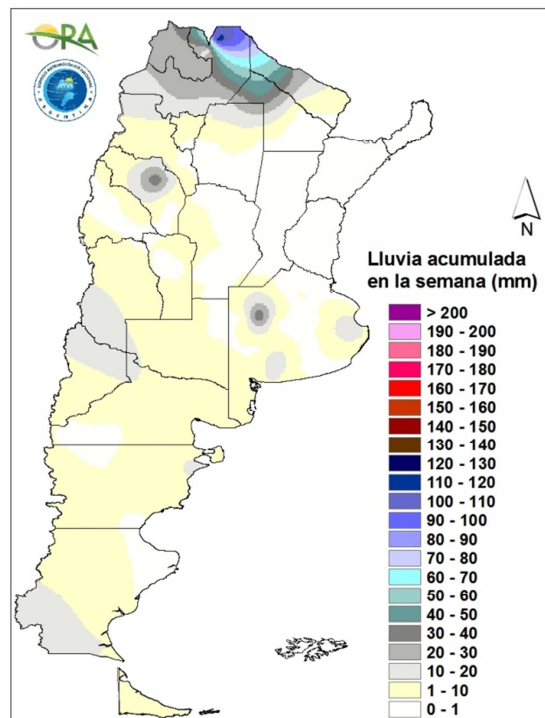
Anomalia de la temperatura media de la semana

Las temperaturas máximas y mínimas irán en aumento hasta el viernes, donde se prevé la ocurrencia de máximas que podrían superar los 35°C en toda la región abarcada por el borde costero de Río Negro, Buenos Aires, centro-este de La Pampa, San Luis, Córdoba, Santa Fe, Entre Ríos y la región del este del NOA y el NEA. Entre sábado y martes tanto máximas y mínimas tendrán descensos en la zona central y norte de Argentina, debido al ingreso de un sistema de baja presión desde el norte de La Patagonia que se desplazará hacia el noreste.



PRECIPITACIONES

Las mayores precipitaciones se dieron en la zona del NOA, principalmente en el este de Salta. La estación Tartagal tiene el máximo de precipitación acumulada en la semana con 116mm. El resto de estaciones que marcaron precipitación están todas por debajo de los 50mm en el NOA, como Fuerte Esperanza (46mm), Pehuajó (41mm), La Quiaca (34mm), Las Lomitas (33mm), Salta (29mm) y Jujuy (27mm). De manera más aislada, también hubo acumulados importantes en La Rioja (39mm) y Coronel Pringles y Dolores (20mm cada una) en la provincia de Buenos Aires.

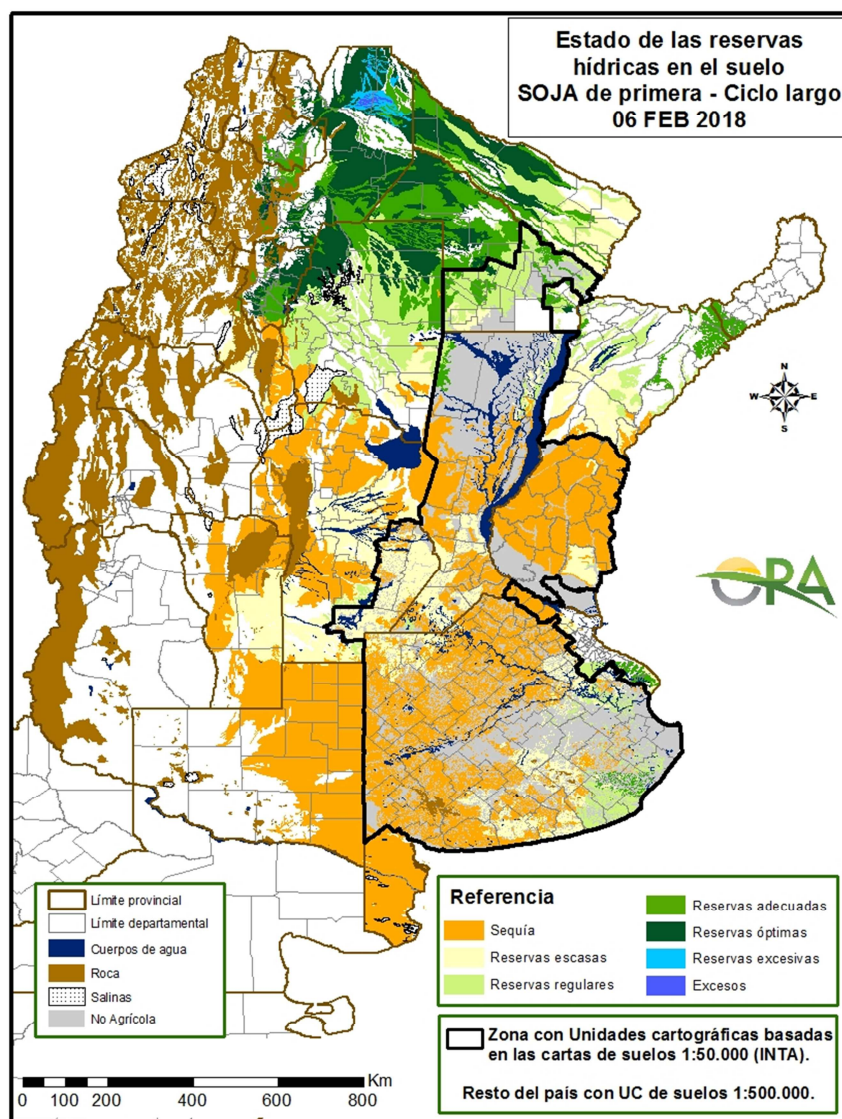


Precipitaciones acumuladas en la semana

Durante toda la semana se esperan precipitaciones en la región del NOA. Para el resto del país, el ingreso de un sistema frontal desde el norte de La Patagonia ocasionará precipitaciones entre jueves y domingo en Córdoba, norte de San Luis y Buenos Aires, Santiago del Estero, Santa Fe, Entre Ríos, NOA y NEA. Además se esperan eventos leves durante la semana en la zona del sur de la Patagonia.

ESTADO DE LAS RESERVAS HÍDRICAS

El mapa muestra el estado simulado de las reservas hídricas en el suelo para lotes de soja de primera ocupación. Dado que los acumulados más importantes se dieron en el NOA, todas las reservas que se encuentran en esta región, como norte de Catamarca, este de Salta, Chaco y Formosa se encuentran con reservas adecuadas a óptimas y una pequeña zona con reservas excesivas en Salta. El centro-sur de Santiago del Estero, el oeste de Chaco y Corrientes, se encuentran con reservas regulares. Tal como se tenía previsto, en toda la zona núcleo Pampeana al igual que el sur de Buenos Aires, Córdoba y San Luis no hubo precipitaciones y todavía toda esta región se encuentra con sequía o reservas escasas, situación que podría mejorar levemente durante la semana debido a las lluvias pronosticadas.



Mapa de reservas hídricas hecho a partir de datos meteorológicos del SMN y del INTA e información de suelos del INTA.



EVOLUCIÓN DE LA SUPERFICIE SEMBRADA Y COSECHADA

AVANCE DE LA SIEMBRA DE MAIZ									
CAMPAÑA: 2017/2018 (*)									
DELEGACION		AREA A SEMBRAR Ha	04/01 %	11/01 %	18/01 %	25/01 %	01/02 %	08/02 %	AREA SEMBRADA Ha
Bahía Blanca		16.600	100	100	100	100	100	100	16.600
Bolívar		108.500	99	100	100	100	100	100	108.500
Bragado		203.490	100	100	100	100	100	100	203.490
General Madariaga		96.000	98	98	100	100	100	100	96.000
Junín		146.000	100	100	100	100	100	100	146.000
La Plata		35.000	96	97	99	100	100	100	35.000
Lincoln		221.400	97	100	100	100	100	100	221.400
Pehuajó		290.800	100	100	100	100	100	100	290.800
Pergamino		206.050	100	100	100	100	100	100	206.050
Pigüé		119.900	100	100	100	100	100	100	119.900
Salliqueló		90.000	100	100	100	100	100	100	90.000
Tandil		280.535	100	100	100	100	100	100	280.540
T.Arroyos		180.089	100	100	100	100	100	100	180.090
25 de Mayo		229.070	100	100	100	100	100	100	229.070
BUENOS AIRES	17/18	2.223.434	99	99	99	100	100	100	2.223.440
	16/17	2.308.200	99	99	100	100	100	100	
Laboulaye		560.000	87	95	98	100	100	100	560.000
M. Juárez		455.196	100	100	100	100	100	100	455.200
Río Cuarto		703.150	99	99	99	100	100	100	703.150
S. Francisco		600.000	85	90	95	100	100	100	600.000
Villa María		436.200	81	100	100	100	100	100	436.200
CORDOBA	17/18	2.754.546	91	97	98	100	100	100	2.754.550
	16/17	2.614.910	90	97	100	100	100	100	
Paraná		104.000	100	100	100	100	100	100	104.000
R. del Tala		280.000	84	89	100	100	100	100	280.000
ENTRE RIOS	17/18	384.000	88	92	100	100	100	100	384.000
	16/17	382.500	97	97	96	100	100	100	
General Pico		292.800	89	98	100	100	100	100	292.800
Santa Rosa		122.000	73	78	86	90	100	100	122.000
LA PAMPA	17/18	414.800	84	92	96	97	100	100	414.800
	16/17	479.000	83	93	98	100	100	100	
Avellaneda		185.000	27	30	31	34	44	90	166.460
C. de Gómez		230.000	95	96	100	100	100	100	230.000
Casilda		116.300	100	100	100	100	100	100	116.300
Rafaela		273.000	78	83	93	95	100	100	273.000
V. Tuerto		250.000	100	100	100	100	100	100	250.000
SANTA FE	17/18	1.054.300	80	83	86	87	90	98	1.035.760
	16/17	890.800	81	81	83	89	99	100	
CATAMARCA		9.400	5	5	20	30	70	71	6.690
CORRIENTES		10.000	-	-	5	20	50	100	10.000
CHACO (Charata)		195.000	-	-	-	30	52	70	136.270
CHACO (Pcia. R. S. Peña)		165.000	-	-	-	17	17	61	99.960
FORMOSA		70.000	-	-	-	30	35	80	56.000
JUJUY		5.740	30	40	50	60	84	100	5.740
MISIONES		15.000	-	-	20	50	100	100	15.000
SALTA		260.000	8	18	37	51	73	83	216.710
SAN LUIS		380.000	100	100	100	100	100	100	380.000
S. ESTERO (Sgo. Estero)		195.000	58	91	100	100	100	100	195.000
S. ESTERO (Quimilí)		530.000	16	20	33	40	94	100	530.000
TUCUMAN		69.550	2	2	20	35	61	95	65.860
TOTAL PAIS	17/18	8.735.770	78	82	86	89	94	98	8.529.780
	16/17	8.481.854	79	85	92	96	98	99	

(*) Cifras Provisorias
Las AREAS están expresadas en hectáreas.
ESTIMACIONES AGRICOLAS
Ministerio de AGROINDUSTRIA



AVANCE DE LA SIEMBRA DE SOJA

CAMPAÑA: 2017/2018 (*)

DELEGACION		AREA A SEMBRAR Has	04/01	11/01	18/01	25/01	01/02	08/02	AREA SEMBRADA Has
			%	%	%	%	%		
Bahía Blanca	1º	0	-	-	-	-	-	-	-
	2º	0	-	-	-	-	-	-	-
Bolívar	1º	231.000	100	100	100	100	100	100	231.000
	2º	68.200	100	100	100	100	100	100	68.200
Bragado	1º	323.320	100	100	100	100	100	100	323.320
	2º	160.240	90	100	100	100	100	100	160.240
	F	5.180	100	100	100	100	100	100	5.180
Gral. Madariaga	1º	95.000	98	99	99	100	100	100	95.000
	2º	20.800	77	80	85	97	100	100	20.800
Junín	1º	352.000	100	100	100	100	100	100	352.000
	2º	122.500	96	99	100	100	100	100	122.500
La Plata	1ª	73.000	100	100	100	100	100	100	73.000
	2ª	23.000	57	77	99	100	100	100	23.000
	F	4.000	100	100	100	100	100	100	4.000
Lincoln	1º	486.000	96	100	100	100	100	100	486.000
	2º	85.800	37	88	100	100	100	100	85.800
	F	13.200	100	100	100	100	100	100	13.200
Pehuajó	1º	454.000	100	100	100	100	100	100	454.000
	2º	62.300	24	30	53	100	100	100	62.300
	F	15.500	100	100	100	100	100	100	15.500
Pergamino	1º	530.950	100	100	100	100	100	100	530.950
	2º	165.300	100	100	100	100	100	100	165.300
Pigüé	1º	177.630	100	100	100	100	100	100	177.630
	2º	39.300	50	80	99	100	100	100	39.300
Salliqueló	1º	143.000	100	100	100	100	100	100	143.000
	2º	15.000	78	78	100	100	100	100	15.000
	F	5.000	100	100	100	100	100	100	5.000
Tandil	1º	380.000	100	100	100	100	100	100	380.000
	2º	208.200	-	87	100	100	100	100	208.200
T.Arroyos	1º	500.000	80	90	94	95	100	100	500.000
	2º	202.050	12	23	34	39	100	100	202.050
25 de Mayo	1º	216.458	98	100	100	100	100	100	216.460
	2º	135.650	90	100	100	100	100	100	135.650
BUENOS AIRES	17/18	5.313.578	87	94	96	97	100	100	5.313.580
	16/17	5.980.061	91	96	97	98	100	100	-
Laboulaye	1ª	490.000	100	100	100	100	100	100	490.000
	2ª	80.000	40	80	100	100	100	100	80.000
M. Juárez	1ª	606.600	100	100	100	100	100	100	606.600
	2ª	298.850	100	100	100	100	100	100	298.850
Río Cuarto	1ª	969.800	100	100	100	100	100	100	969.800
	2ª	83.385	98	100	100	100	100	100	83.390
S.Francisco	1ª	672.575	100	100	100	100	100	100	672.580
	2ª	396.770	60	80	90	100	100	100	396.770
V. María	1ª	622.450	100	100	100	100	100	100	622.450
	2ª	237.850	62	85	100	100	100	100	237.850
CORDOBA	17/18	4.458.280	93	97	99	100	100	100	4.458.290
	16/17	4.871.202	95	99	100	100	100	100	-
Paraná	1ª	346.000	100	100	100	100	100	100	346.000
	2ª	120.000	100	100	100	100	100	100	120.000
R. del Tala	1ª	645.000	100	100	100	100	100	100	645.000
	2ª	215.000	100	100	100	100	100	100	215.000
ENTRE RIOS	17/18	1.326.000	100	100	100	100	100	100	1.326.000
	16/17	1.326.400	99	100	99	100	100	100	-
General Pico	1ª	276.500	88	99	100	100	100	100	276.500
	2ª	41.800	19	59	80	100	100	100	41.800
Santa Rosa	1ª	80.000	50	55	100	100	100	100	80.000
	2ª	6.000	-	-	100	100	100	100	6.000
LA PAMPA	17/18	404.300	72	84	98	100	100	100	404.300
	16/17	496.000	83	92	98	100	100	100	-
Avellaneda	1ª	140.700	97	99	100	100	100	100	140.700
	2ª	108.000	89	95	100	100	100	100	108.000
C.de Gómez	1ª	524.120	100	100	100	100	100	100	524.120
	2ª	224.500	100	100	100	100	100	100	224.500
Casilda	1ª	493.800	100	100	100	100	100	100	493.800
	2ª	190.900	100	100	100	100	100	100	190.900
Rafaela	1ª	505.000	100	100	100	100	100	100	505.000
	2ª	230.000	96	98	100	100	100	100	230.000
V. Tuerto	1ª	330.000	100	100	100	100	100	100	330.000
	2ª	79.000	65	100	100	100	100	100	79.000
SANTA FE	17/18	2.826.020	98	99	100	100	100	100	2.826.020
	16/17	2.957.363	97	98	99	100	100	100	-
CATAMARCA		29.100	2	8	64	64	100	100	29.100
CORRIENTES		20.000	10	15	25	80	100	100	20.000
Charata (CHACO)		262.000	20	28	31	43	74	87	227.550
Pcia. R.S.Peña (CHACO)		220.000	29	61	68	84	84	100	220.000
FORMOSA		25.000	15	70	80	90	100	100	25.000
JUJUY		7.238	30	40	45	60	85	100	7.240
MISIONES		1.550	50	100	100	100	100	100	1.550
SALTA		463.800	18	33	59	74	85	100	463.800
SAN LUIS	1º	296.100	100	100	100	100	100	100	296.100
	2º	3.650	100	100	100	100	100	100	3.650
S. ESTERO		159.500	73	94	100	100	100	100	159.500
Quimilí (S. del ESTERO)		734.000	87	90	98	100	100	100	734.000
TUCUMAN		203.100	11	21	61	89	100	100	203.100
TOTAL PAIS	17/18	16.753.216	86	92	95	97	99	99	16.718.780
	16/17	18.056.462	90	96	98	99	100	100	-

(*) Cifras provisorias
Las áreas están expresadas en hectáreas
ESTIMACIONES AGRICOLAS
Ministerio de Agroindustria



AVANCE DE LA SIEMBRA DE SORGO									
CAMPAÑA: 2017/2018 (*)									
DELEGACION		AREA A SEMBRAR Ha	04/01 %	11/01 %	18/01 %	25/01 %	01/02 %	08/02 %	AREA SEMBRADA Ha
Bahía Blanca		4.000	100	100	100	100	100	100	4.000
Bolívar		-	-	-	-	-	-	-	-
Bragado		7.800	100	100	100	100	100	100	7.800
General Madariaga		650	-	-	100	100	100	100	650
Junín		14.900	98	100	100	100	100	100	14.900
La Plata		8.500	100	100	100	100	100	100	8.500
Lincoln		13.400	100	100	100	100	100	100	13.400
Pehuajó		2.650	100	100	100	100	100	100	2.650
Pergamino		10.100	100	100	100	100	100	100	10.100
Pigüé		67.785	100	100	100	100	100	100	67.785
Salliqueló		35.000	100	100	100	100	100	100	35.000
Tandil		1.750	-	-	100	100	100	100	1.750
T.Arroyos		-	-	-	-	-	-	-	-
25 de Mayo		5.400	90	100	100	100	100	100	5.400
BUENOS AIRES	17/18	171.935	98	99	100	100	100	100	171.935
	16/17	190.510	99	99	99	99	100	100	-
Laboulaye		4.500	100	100	100	100	100	100	4.500
M. Juárez		11.500	100	100	100	100	100	100	11.500
Río Cuarto		8.630	100	100	100	100	100	100	8.630
S. Francisco		20.870	80	90	95	100	100	100	20.870
Villa María		21.300	80	100	100	100	100	100	21.300
CORDOBA	17/18	66.800	87	97	98	100	100	100	66.800
	16/17	97.350	100	100	100	100	100	100	-
Paraná		58.000	100	100	100	100	100	100	58.000
R. del Tala		52.000	69	69	100	100	100	100	52.000
ENTRE RIOS	17/18	110.000	85	85	100	100	100	100	110.000
	16/17	121.400	98	99	100	100	100	100	-
General Pico		3.200	100	100	100	100	100	100	3.200
Santa Rosa		41.000	52	57	77	85	90	100	41.000
LA PAMPA	17/18	44.200	55	60	78	86	91	100	44.200
	16/17	31.900	66	74	94	100	100	100	-
Avellaneda		50.200	77	77	86	96	99	100	50.200
C. de Gómez		12.400	100	100	100	100	100	100	12.400
Casilda		4.200	100	100	100	100	100	100	4.200
Rafaela		45.000	100	100	100	100	100	100	45.000
V. Tuerto		3.470	100	100	100	100	100	100	3.470
SANTA FE	17/18	115.270	90	90	94	98	100	100	115.270
	16/17	113.030	82	82	85	91	97	99	-
CATAMARCA		300	-	-	20	30	100	100	300
CORRIENTES		4.000	-	-	-	80	100	100	4.000
CHACO (Pcia. R. S. Peña)		25.000	-	-	-	19	19	68	16.888
CHACO (Charata)		24.500	-	-	-	15	28	37	9.026
FORMOSA		49.000	-	-	-	10	15	45	22.050
JUJUY		-	-	-	-	-	-	-	-
MISIONES		-	-	-	-	-	-	-	-
SALTA		-	-	-	-	-	-	-	-
SAN LUIS		12.650	100	100	100	100	100	100	12.650
SGO. del ESTERO		27.500	77	100	100	100	100	100	27.500
SGO. del ESTERO (Quimilí)		49.000	15	30	33	45	78	100	49.000
TUCUMAN		4.200	-	2	20	42	68	100	4.200
TOTAL PAIS	17/18	704.355	70	73	78	82	86	93	653.818
	16/17	728.280	77	82	85	91	97	99	-

(*) Cifras Provisorias

Las AREAS están expresadas en hectáreas.

ESTIMACIONES AGRICOLAS

Ministerio de Agroindustria



AVANCE DE LA COSECHA DE GIRASOL

CAMPAÑA: 2017/2018 (*)

DELEGACION		AREA SEMBRADA Has	04/01 %	11/01 %	18/01 %	25/01 %	01/02 %	08/02 %	AREA PERDIDA Has	AREA COSECHADA Has
Bahía Blanca		3.500	-	-	-	-	-	-	-	-
Bolívar		32.000	-	-	-	-	-	-	-	-
Bragado		7.500	-	-	-	-	-	-	-	-
General Madariaga		71.500	-	-	-	-	-	-	-	-
Junín		-	-	-	-	-	-	-	-	-
La Plata		6.500	-	-	-	-	-	-	-	-
Lincoln		6.650	-	-	-	-	-	-	-	-
Pehuajó		60.000	-	-	-	-	-	-	-	-
Pergamino		1.100	-	-	-	-	-	-	-	-
Pigüé		77.050	-	-	-	-	-	-	600	-
Salliqueló		111.000	-	-	-	-	-	-	-	-
Tandil		236.656	-	-	-	-	-	-	-	-
T.Arroyos		210.000	-	-	-	-	-	-	-	-
25 de Mayo		14.600	-	-	-	-	-	-	-	-
BUENOS AIRES	17/18	838.056	-	-	-	-	-	-	600	-
	16/17	868.960	-	-	-	-	-	-	-	-
Laboulaye		5.000	-	-	-	-	-	-	-	-
M. Juárez		7.200	-	-	-	-	-	-	-	-
Río Cuarto		3.270	-	-	-	-	-	-	-	-
S. Francisco		6.420	-	-	-	-	-	-	-	-
Villa María		-	-	-	-	-	-	-	-	-
CORDOBA	16/17	21.890	-	-	-	-	-	-	-	-
	15/16	18.470	-	-	-	-	-	-	-	-
Paraná		4.000	-	-	-	-	-	37	-	1.490
R. del Tala		150	-	-	-	-	-	-	-	-
ENTRE RIOS	17/18	4.150	-	-	-	-	-	36	-	1.490
	16/17	4.515	-	-	-	-	-	25	-	-
General Pico		64.600	-	-	-	-	-	-	-	-
Santa Rosa		103.400	-	-	-	-	-	-	-	-
LA PAMPA	17/18	168.000	-	-	-	-	-	-	-	-
	16/17	212.300	-	-	-	-	-	-	-	-
Avellaneda		138.500	7	24	44	65	73	93	-	129.360
C. de Gómez		7.000	-	18	45	64	69	82	90	5.670
Casilda		-	-	-	-	-	-	-	-	-
Rafaela		65.000	-	16	24	45	60	83	-	54.060
V. Tuerto		500	-	-	-	-	-	-	-	-
SANTA FE	17/18	211.000	5	22	38	59	69	90	90	189.090
	16/17	204.800	5	11	33	63	89	94	-	-
CATAMARCA		-	-	-	-	-	-	-	-	-
CORRIENTES		-	-	-	-	-	-	-	-	-
CHACO (Charata)		237.100	40	50	69	78	90	96	12.280	215.830
CHACO (Pcia. R. S. Peña)		171.690	50	55	67	87	92	100	150	171.540
FORMOSA		10.000	20	60	100	100	100	100	-	10.000
JUJUY		-	-	-	-	-	-	-	-	-
MISIONES		-	-	-	-	-	-	-	-	-
SALTA		-	-	-	-	-	-	-	-	-
SAN LUIS		7.900	-	-	-	-	-	-	-	-
S. ESTERO (S. del Estero)		-	-	-	-	-	-	-	-	-
S. ESTERO (Quimilí)		25.400	-	-	21	40	73	93	-	23.720
TUCUMAN		-	-	-	-	-	-	-	-	-
TOTAL PAIS	17/18	1.695.186	11	15	21	27	31	36	13.120	611.670
	16/17	1.861.595	12	19	27	33	39	40	-	-

(*) Cifras Provisorias

Las AREAS están expresadas en hectáreas.

ESTIMACIONES AGRICOLAS

Min. De AGROINDUSTRIA



ESTADO DE LOS CULTIVOS
Y HUMEDAD DEL SUELO

HUMEDAD Y ESTADO DE LOS CULTIVOS

Desde el 02/02/18 hasta el 08/02/18

PROVINCIA	DELEGACION	MAIZ										GIRASOL											
		Estadio Fenológico					Estado General					Humedad	Estadio Fenológico (*)					Estado General					Humedad
		E	C	F	L	M	MB	B	R	M	E		C	F	L	M	MB	B	R	M			
BUENOS AIRES	BAHIA BLANCA	-	-	27	73	-	-	91	-	-	A/R	-	-	4	96	-	-	100	-	-	A		
	BOLIVAR	-	50	50	-	-	-	100	-	-	R/PS	-	-	-	100	-	-	100	-	-	R/PS		
	BRAGADO	-	20	80	-	-	-	50	50	-	S	-	-	50	50	-	-	100	-	-	S		
	GENERAL MADARIAGA	-	10	30	60	-	21	74	5	-	A/R	-	-	-	100	-	75	25	-	-	A		
	JUNIN	-	13	15	72	-	-	69	31	-	R	-	-	-	-	-	-	-	-	-	-		
	LA PLATA	-	30	60	10	-	59	41	-	-	R/PS	-	-	50	50	-	65	35	-	-	R		
	LINCOLN	-	6	28	55	11	-	80	20	-	A/R	-	-	23	77	-	-	89	11	-	A/R		
	PEHUAJO	-	-	10	90	-	13	53	34	-	A/PS/S	-	-	-	100	-	52	48	-	-	A/PS		
	PERGAMINO	-	-	11	89	-	-	100	-	-	A/R	-	-	-	100	-	-	100	-	-	A		
	PIGÜE	-	90	10	-	-	-	72	28	-	A	-	50	50	-	-	71	29	-	-	A		
	SALLIQUELO	-	57	43	-	-	-	87	13	-	A/R	-	-	65	35	-	-	89	11	-	A/R		
	TANDIL	-	-	76	24	-	-	92	8	-	R	-	-	-	100	-	-	87	-	-	R		
	TRES ARROYOS	-	41	59	-	-	16	40	28	15	S	-	23	77	-	-	24	35	23	18	S		
	25 DE MAYO	-	-	-	-	-	-	-	-	-	-	-	-	-	-	-	-	-	-	-	-		
CORDOBA	LABOULAYE	-	12	68	20	-	-	68	32	-	A/R	-	-	84	16	-	-	70	30	-	A		
	MARCOS JUAREZ	-	6	0	94	-	13	79	7	-	A	-	-	-	100	-	-	100	-	-	A		
	RIO CUARTO	-	50	20	30	-	-	53	29	18	A/PS	-	-	33	67	-	-	100	-	-	A/PS		
	SAN FRANCISCO	-	20	80	-	-	-	65	35	-	A/PS/S	-	36	30	34	-	-	78	22	-	R/PS		
	VILLA MARIA	-	6	59	36	-	-	88	12	-	A	-	-	-	-	-	-	-	-	-	-		
ENTRE RIOS	PARANA	-	10	-	77	13	-	57	38	5	PS/R	-	-	-	63	37	-	100	-	-	R/PS		
	ROSARIO DEL TALA	-	20	-	59	20	8	44	43	5	PS/S	-	-	-	-	100	-	15	10	-	R/PS		
LA PAMPA	GENERAL PICO	-	20	50	30	-	-	66	24	10	A/R/PS	-	-	2	98	-	-	67	23	10	A/R/PS		
	SANTA ROSA	-	52	42	7	-	-	65	35	-	A/R/PS	-	41	52	8	-	-	85	15	-	A/R/PS		
SANTA FE	AVELLANEDA	27	25	-	16	32	-	71	29	-	A/R	-	-	-	-	100	-	78	22	-	A/R/PS		
	CASILDA	-	26	-	58	16	7	42	37	15	S	-	-	-	-	-	-	-	-	-	-		
	CAÑADA de GOMEZ	-	40	-	60	-	40	38	20	2	A/R/PS	-	-	-	-	100	24	57	20	-	A/R/PS		
	RAFAELA	3	20	-	77	-	-	54	46	-	PS/S	-	-	-	-	100	-	70	30	-	PS/S		
CATAMARCA	VENADO TUERTO	-	5	5	90	-	-	60	40	-	A/R/PS	-	-	-	100	-	-	100	-	-	A/R/PS		
CATAMARCA	CATAMARCA	60	40	-	-	-	49	51	-	A/R	-	-	-	-	-	-	-	-	-	-	-		
CORRIENTES	CORRIENTES	-	-	-	-	-	-	-	-	-	-	-	-	-	-	-	-	-	-	-	-		
CHACO	CHARATA	21	77	-	1	-	9	84	7	-	R	-	-	-	-	100	28	46	26	0	A/R		
	ROQUE SAENZ PENA	20	80	-	-	-	92	8	-	-	A	-	-	-	-	-	-	-	-	-	-		
FORMOSA	FORMOSA	-	-	-	-	-	-	-	-	-	-	-	-	-	-	-	-	-	-	-	-		
JUJUY	JUJUY	15	60	25	-	-	-	100	-	-	A	-	-	-	-	-	-	-	-	-	-		
MISIONES	POSADAS	-	-	-	-	-	-	-	-	-	-	-	-	-	-	-	-	-	-	-	-		
SALTA	SALTA	20	65	-	-	-	-	100	-	-	A	-	-	-	-	-	-	-	-	-	-		
SAN LUIS	SAN LUIS	-	41	31	28	-	-	100	-	-	A	-	16	42	42	-	-	100	-	-	A		
SANTIAGO DEL ESTERO	SANTIAGO DEL ESTERO	-	79	21	-	-	-	100	-	-	A/R	-	-	-	-	-	-	-	-	-	-		
	QUIMILI	-	100	-	-	-	-	75	25	-	A/R/PS	-	-	-	-	100	-	77	23	0	A/R		
TUCUMAN	TUCUMAN	62	38	-	-	-	-	53	47	-	A/R	-	-	-	-	-	-	-	-	-	-		

Las cifras expresan porcentaje de la superficie del área sembrada.

Estado general: MB: Muy Bueno, B: Bueno, R: Regular, M: Malo.

Humedad: A: Adecuada, R: Regular, E: Exceso, I: Inundación, PS: Principio de Sequía, S: Sequía.

Estadio Fenológico: E: Emergencia; C: Crecimiento; F: Floración; L: Llenado; M: Madurez

(*) La sumatoria puede ser inferior a 100, correspondiendo la diferencia a siembras aún sin emerger.



HUMEDAD Y ESTADO DE LOS CULTIVOS

Desde el 02/02/18 hasta el 08/02/18

PROVINCIA	DELEGACION	SOJA de primera										SOJA de segunda						HUMEDAD		
		Estadio Fenológico (*)					Estado General					Estadio Fenológico(*)			Estado General					
		E	C	F	L	M	MB	B	R	M	E	C	F	L	M	MB	B		R	M
BUENOS AIRES	BAHIA BLANCA	-	-	-	-	-	-	-	-	-	-	-	-	-	-	-	-	-	-	-
	BOLIVAR	-	-	-	100	-	-	100	-	-	-	-	50	50	-	-	100	-	-	-
	BRAGADO	-	-	100	-	-	-	50	50	-	-	100	-	-	-	-	100	-	-	-
	GRAL. MADARIAGA	-	-	68	32	-	68	32	-	-	-	99	1	-	-	-	100	-	-	-
	JUNIN	-	-	67	33	-	-	79	21	-	-	100	-	-	-	-	56	44	-	-
	LA PLATA	-	50	50	-	-	67	33	-	-	5	95	-	-	-	50	50	-	-	-
	LINCOLN	-	4	91	5	-	-	84	16	-	-	78	22	-	-	-	88	12	-	-
	PEHUAJO	-	-	41	59	-	21	58	21	-	-	69	31	-	-	27	48	23	2	-
	PERGAMINO	-	-	73	27	-	-	100	-	-	-	72	28	-	-	-	100	-	-	-
	PIGÜE	-	100	-	-	-	-	85	15	-	-	100	-	-	-	-	100	-	-	-
	SALLIQUELO	-	15	85	-	-	-	94	6	-	-	100	-	-	-	-	88	6	-	-
	TANDIL	-	4	81	15	-	-	62	7	-	-	100	-	-	-	-	37	18	-	-
	TRES ARROYOS	-	50	50	-	-	22	40	23	14	-	55	45	-	-	-	4	54	41	-
25 DE MAYO	-	-	-	-	-	-	-	-	-	-	-	-	-	-	-	-	-	-	-	
CORDOBA	LABOULAYE	-	61	39	-	-	-	74	26	-	-	100	-	-	-	-	39	-	-	-
	MARCOS JUAREZ	-	-	1	98	-	13	75	12	-	-	99	1	-	-	100	-	-	-	-
	RIO CUARTO	-	-	50	50	-	-	60	26	13	-	50	50	-	-	-	82	16	2	-
	SAN FRANCISCO	-	-	99	1	-	1	67	32	-	-	100	-	-	-	-	76	24	-	-
	VILLA MARIA	-	-	50	50	-	-	100	-	-	-	50	50	-	-	-	100	-	-	-
ENTRE RIOS	PARANA	-	51	49	-	-	-	75	25	-	-	100	-	-	-	84	16	-	-	
	ROSARIO DEL TALA	-	11	77	12	-	9	51	34	5	-	89	11	-	-	6	45	43	7	-
LA PAMPA	GENERAL PICO	-	-	40	60	-	-	80	20	-	-	100	-	-	-	80	20	-	-	-
	SANTA ROSA	-	71	29	-	-	-	37	61	2	-	100	-	-	-	-	57	30	-	-
SANTA FE	AVELLANEDA	-	85	15	-	-	-	64	36	-	1	96	4	-	-	-	70	30	-	-
	CASILDA	-	-	-	100	-	4	56	31	10	-	13	87	-	-	-	38	45	18	-
	CANADA de GOMEZ	-	-	-	100	-	45	36	19	-	-	42	33	24	-	41	31	22	6	-
	RAFAELA	-	-	17	83	-	-	71	29	-	-	46	54	-	-	-	57	36	8	-
	VENADO TUERTO	-	-	30	70	-	-	80	20	-	-	20	80	-	-	-	40	60	-	-
CATAMARCA	CATAMARCA	100	-	-	-	-	-	-	-	-	-	-	-	-	-	-	-	-	-	-
CORRIENTES	CORRIENTES	-	-	-	-	-	-	-	-	-	-	-	-	-	-	-	-	-	-	-
CHACO	CHARATA	7	86	6	-	-	5	41	19	8	-	-	-	-	-	-	-	-	-	-
	Pcia. R. S. PENA	11	89	-	-	-	3	97	-	-	-	-	-	-	-	-	-	-	-	-
FORMOSA	FORMOSA	-	-	-	-	-	-	-	-	-	-	-	-	-	-	-	-	-	-	-
JUJUY	JUJUY	15	60	25	-	-	-	100	-	-	-	-	-	-	-	-	-	-	-	-
MISIONES	POSADAS	-	-	-	-	-	-	-	-	-	-	-	-	-	-	-	-	-	-	-
SALTA	SALTA	20	80	-	-	-	-	100	-	-	-	-	-	-	-	-	-	-	-	-
SAN LUIS	SAN LUIS	-	100	-	-	-	-	100	-	-	-	100	-	-	-	-	100	-	-	-
	SANTIAGO DEL ESTERO	-	80	20	-	-	-	100	-	-	-	-	-	-	-	-	-	-	-	-
SANTIAGO DEL ESTERO	QUIMILI	-	100	-	-	-	-	86	14	-	-	-	-	-	-	-	-	-	-	-
TUCUMAN	TUCUMAN	43	53	4	-	-	-	55	45	-	-	-	-	-	-	-	-	-	-	-

Las cifras expresan porcentaje de la superficie del área sembrada.

Estado general: MB: Muy Bueno, B: Bueno, R: Regular, M: Malo.

Humedad: A: Adecuada, R: Regular, E: Exceso, I: Inundación, PS: Principio de Sequía, S: Sequía.

Estadio Fenológico: E: Emergencia; C: Crecimiento; F: Floración; L: Llenado; M: Madurez

(*) La sumatoria puede ser inferior a 100, correspondiendo la diferencia a siembras aún sin emerger.